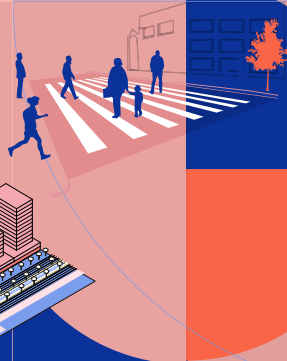


Plano Diretor SP . 2021

revisão



CIDADE DE
SÃO PAULO
URBANISMO E
LICENCIAMENTO



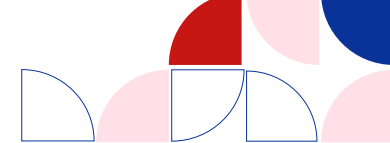
Plano Diretor SP .

revisão
2021



Índice

Introdução	05
O que é o Plano Diretor Estratégico	08
Revisão 2021	10
Processo Participativo	12



Introdução

2021 é um ano muito importante para o planejamento urbano da cidade de São Paulo. É em 2021 que iremos realizar ajustes no Plano Diretor Estratégico aprovado em 2014, buscando tornar mais efetivos seus instrumentos, que orientam a cidade para um futuro mais justo e equilibrado.

Os instrumentos que serão discutidos e aperfeiçoados em 2021 definem as regras para o uso e a ocupação dos espaços da cidade. O objetivo prioritário é incentivar mais moradias em áreas dotadas de boa infraestrutura e empregos, serviços e equipamentos públicos de qualidade em áreas mais afastadas do centro.

Importante destacar que, este ano, a revisão do Plano Diretor Estratégico será pontual. Isto é, serão propostos aperfeiçoamentos para pontos específicos da lei.

A Administração Municipal não reescreverá um novo Plano Diretor, mas aprimorará seu texto, que pertence à Cidade. São inquestionáveis as conquistas do atual plano: habitação de interesse social, cota de solidariedade, fachada ativa, eixos de estruturação da transformação urbana e função social da propriedade, entre outros instrumentos que vêm transformando a cidade nos últimos 7 anos.

A Prefeitura não pode definir o planejamento da cidade sozinha. A realização de um processo participativo amplo, democrático e transparente com toda a sociedade é essencial para que, ao final de todo o debate, a cidade tenha um Plano Diretor mais sintonizado com as necessidades e expectativas de todos os cidadãos.

Compartilhe essa ideia e participe!



Linha do tempo

Foi aprovado o primeiro Plano Diretor da cidade (Lei nº 7.688)

1971

1985

Foi elaborado na gestão Mário Covas um projeto de Plano Diretor, mas ele não foi aprovado pela Câmara Municipal (PL 254/85)

Foi aprovado o segundo Plano Diretor da cidade na gestão Jânio Quadros por decurso de prazo (Lei nº 10.676)

1988

1991

Foi elaborado projeto de Plano Diretor na gestão Luiza Erundina mas não foi aprovado pela Câmara (PL 2/91)

Foi aprovado o terceiro Plano Diretor da cidade na gestão Marta Suplicy (Lei nº 13.430)

2002

2013

Foi iniciada a revisão do Plano Diretor de 2002 na gestão Fernando Haddad

Foi aprovado o quarto Plano Diretor da cidade (Lei nº 16.050)

2014

2020

É iniciada a revisão intermediária do Plano Diretor de 2014 na gestão Bruno Covas

O que é o Plano Diretor Estratégico

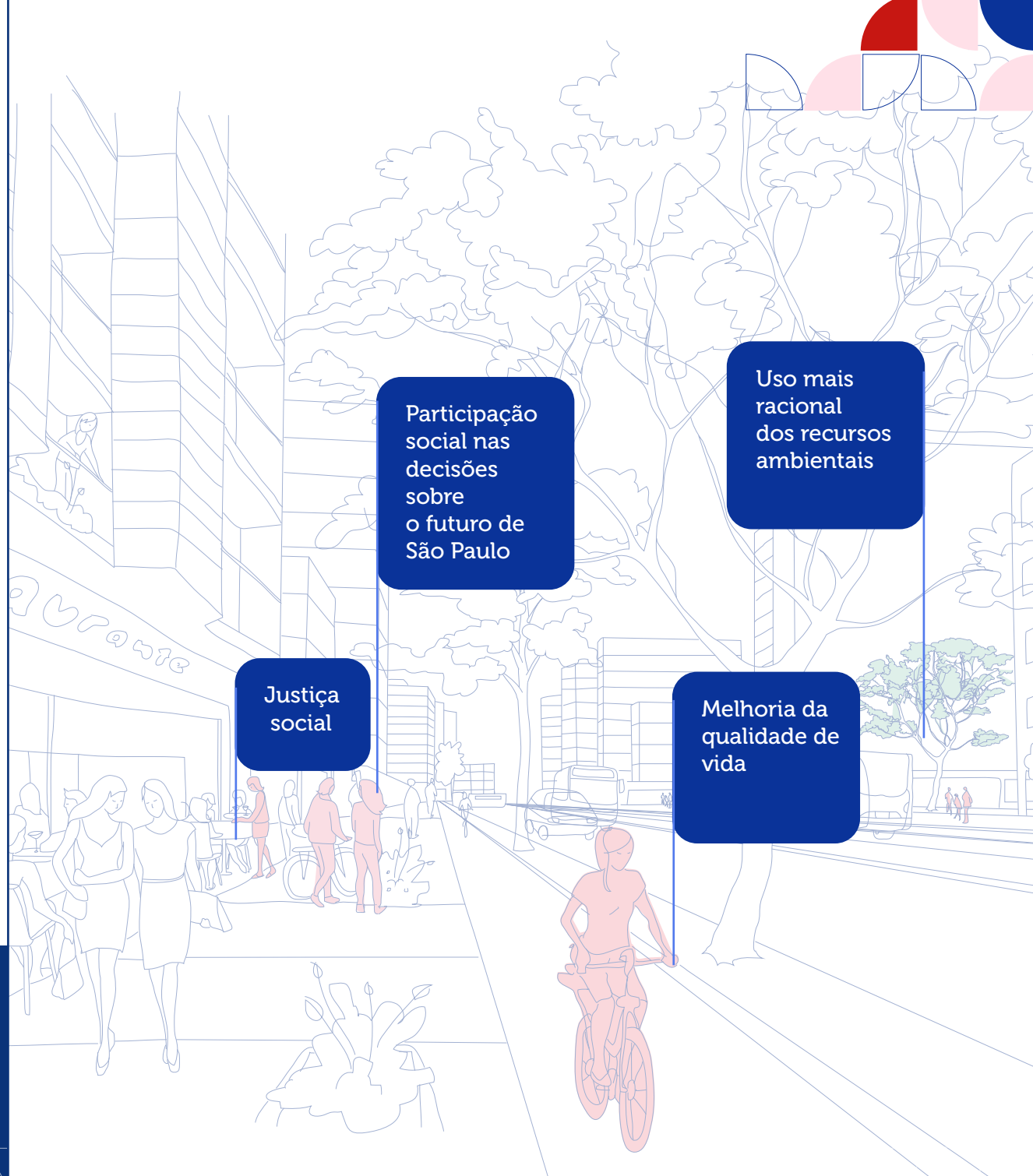
O Plano Diretor Estratégico é uma lei municipal que orienta o crescimento e o desenvolvimento urbano de todo o município. Elaborado com a participação da sociedade, é um pacto social que define os instrumentos de planejamento urbano para reorganizar os espaços da cidade e garantir a melhoria da qualidade de vida da população.

Ao propor caminhos para atingir esses objetivos, o PDE busca compatibilizar as ações do poder público e da iniciativa privada para que o planejamento do município atenda às necessidades coletivas de toda a população.

O Plano Diretor, em vigor desde 31 de julho de 2014, tem como principal diretriz aproximar emprego e moradia. O atual PDE prevê o horizonte até 2029 para que seus objetivos sejam alcançados.

Diretrizes do Plano Diretor:

Uma cidade mais moderna, equilibrada, resiliente, inclusiva, ambientalmente responsável, produtiva e, sobretudo, com qualidade de vida!



Revisão 2021

Moradia no centro e emprego na periferia

Realizar ajustes no Plano Diretor Estratégico é essencial, afinal, ele é o principal instrumento para planejar a cidade. O objetivo é construir uma São Paulo mais inclusiva, justa e resiliente.

A revisão é uma determinação do atual Plano Diretor. Em seu Art. 4º, a lei diz: “O Executivo deverá encaminhar à Câmara Municipal proposta de revisão deste Plano Diretor, a ser elaborada de forma participativa, em 2021”.

Um processo de revisão deve estar fundamentado em uma análise técnica das dinâmicas da cidade. Desta forma, a Administração Municipal já iniciou os trabalhos para propor ajustes na legislação. Um estudo técnico e um monitoramento sobre os atuais instrumentos do PDE auxiliarão nesse processo de revisão.

A Secretaria Municipal de Urbanismo e Licenciamento (SMUL) será a responsável por conduzir todo o debate e construção de uma proposta de ajuste.

A pasta elaborará um diagnóstico do atual Plano Diretor com a ajuda de um monitoramento que tem sido feito pela secretaria nos últimos anos sobre o impacto das transformações produzidas pelo Plano Diretor na cidade.

O estudo técnico subsidiará todo o processo de debat com universidades, sociedade civil organizada, entidades de classe, institutos de pesquisa, setor produtivo, a população em geral e a Câmara Municipal. O objetivo é construir uma proposta de revisão que trate de pontos específicos a serem aprimorados.

A Prefeitura busca, através dos ajustes a serem propostos, principalmente, requalificar o centro, aumentar as moradias perto da rede de transporte coletivo e estimular novas centralidades, empregos e equipamentos públicos na periferia.

Estão previstas 5 etapas no processo de ajustes do PDE:

- 1ª Diagnóstico e avaliação dos resultados positivos e negativos do atual Plano Diretor Estratégico
- 2ª Recebimento de propostas da população e demais setores da sociedade interessados na discussão de forma digital e presencial
- 3ª Sistematização das contribuições recebidas e elaboração de propostas de ajustes
- 4ª Discussão pública digital e presencial
- 5ª Elaboração de Minuta Final do Projeto de Lei e sua discussão em audiência pública

Processo participativo

Diálogo amplo, democrático e transparente

A parte mais importante do processo de ajustes no Plano Diretor Estratégico em 2021 é a participação da sociedade.

A Prefeitura de São Paulo tem como objetivo realizar debate verdadeiramente participativo e mobilizador, que dê espaço e voz a todos os segmentos da sociedade e a todas as regiões da cidade.

Podem participar da discussão, além do poder público, todos os cidadãos, representantes de universidades, especialistas em planejamento urbano, organizações não-governamentais, sindicatos, associações de moradores, movimentos de moradia, entidades ambientais e setor produtivo.

Em 2013, quando foi realizado o processo de elaboração do PDE, foram recolhidas 10.147 contribuições, sendo 5.684 por canais presenciais e 4.462 de forma digital.

Agora, em 2021, vamos contar com uma plataforma digital exclusiva para entender e discutir aperfeiçoamentos para o Plano Diretor.

O site planodiretorsp.prefeitura.sp.gov.br foi desenvolvido para garantir amplo acesso e transparência ao debate de ideias.

No Plano Diretor SP será possível:

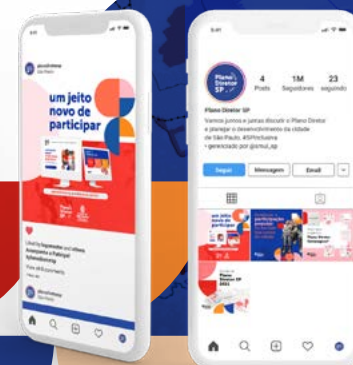
Entender a revisão participativa e suas etapas

Acessar os documentos com as propostas de alteração na lei

Enviar sua contribuição

Participar do fórum de discussão sobre a revisão

Acompanhar as últimas notícias e a agenda



Instagram: @planodiretorsp

Foi criado um perfil no Instagram para divulgar as ações e novidades.

Coordenação

Secretaria Municipal de Urbanismo e Licenciamento (SMUL)

Projeto Gráfico

Assessoria de Comunicação (ASCOM/ SMUL)

Impressão

Nome da Gráfica

Formato: 148x210 mm

Tipologia: Museo e Souce Sans Pro

Papel de miolo: Offset 90g

Pape da capa: Couchê 120g

Número de páginas: xxx

Tiragem: xxx

Março de 2021

Prefeitura da Cidade de São Paulo

Secretaria Municipal de Urbanismo e Licenciamento

Rua São São Bento, 405 - 22º andar - Centro

São Paulo, SP - CEP 01008-906

imprensasmul@prefeitura.sp.gov.br

planodiretorsp.prefeitura.sp.gov.br

smul.prefeitura.sp.gov.br

revisão
**Plano
Diretor
SP.** 2021



**CIDADE DE
SÃO PAULO**
URBANISMO E
LICENCIAMENTO