

## corredores ambientais urbanos



corredores ambientais urbanos

estruturados tendo como suporte privilegiado três sistemas de eixos básicos, que, em São Paulo, se superpõe com frequência:

### **o sistema viário estrutural**

garantir melhor desempenho

### **os sistemas de transportes públicos**

maior adensamento de sua vizinhança mais próxima

### **os cursos d'água e os fundos de vale**

ampliação dos espaços abertos

[elementos estruturadores naturais do tecido urbano e da paisagem que poderiam ser recuperados de forma a se configurarem como parques lineares contínuos ou interligados]



corredores ambientais urbanos

## **objetivos**

implantar corredores ambientais urbanos a partir da **articulação de planos e de projetos setoriais em quatro segmentos de políticas públicas: mobilidade, habitação, meio ambiente e desenvolvimento econômico;**

**articular os eixos de estruturação da transformação urbana** - eetu, definidos em função das novas linhas de mobilidade urbana [corredores de ônibus], **aos perímetros de incentivo ao desenvolvimento econômico e a outras ações que possibilitem a implantação de sistemas eficazes de combate a enchentes e à recuperação de cursos d'água, de fundos de vale e de linhas de drenagem;**

provocar, através da transformação do modo de ocupação do solo urbano, reflexões que resultem em **propostas exemplares possíveis de serem replicadas em outras situações similares no município.**

corredores ambientais urbanos

## **localização**

estar, majoritariamente, em situação de fundo de vale ou, de algum modo ou em alguma parte, compreender esta situação geomorfológica;

conter, em seu perímetro, vias estruturais, assim como a indicação de intervenção nestas vias;

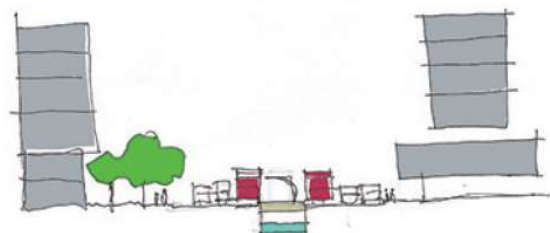
estar relacionado aos eixos de mobilidade por transporte público, existentes ou previstos, e suas áreas de influência;

estar inserido em perímetro de incentivo ao desenvolvimento econômico;

possibilitar o estudo da interferência de questões essenciais à estruturação urbana local, tal como a implantação de parques ou o manejo de áreas de risco.

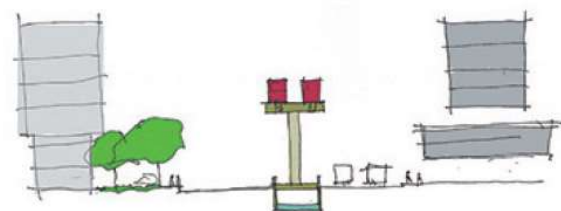


FONTE: RENATO ANELLI | IAU-USP



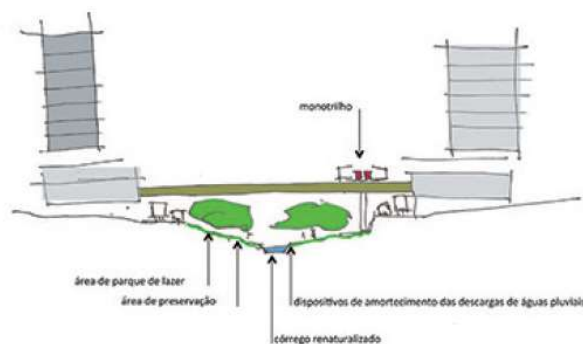
*Corredores de ônibus sobre córregos canalizados. Croqui Renato Anelli, 2013.*

**corredor de ônibus com córrego canalizado**  
ocupação inadequada



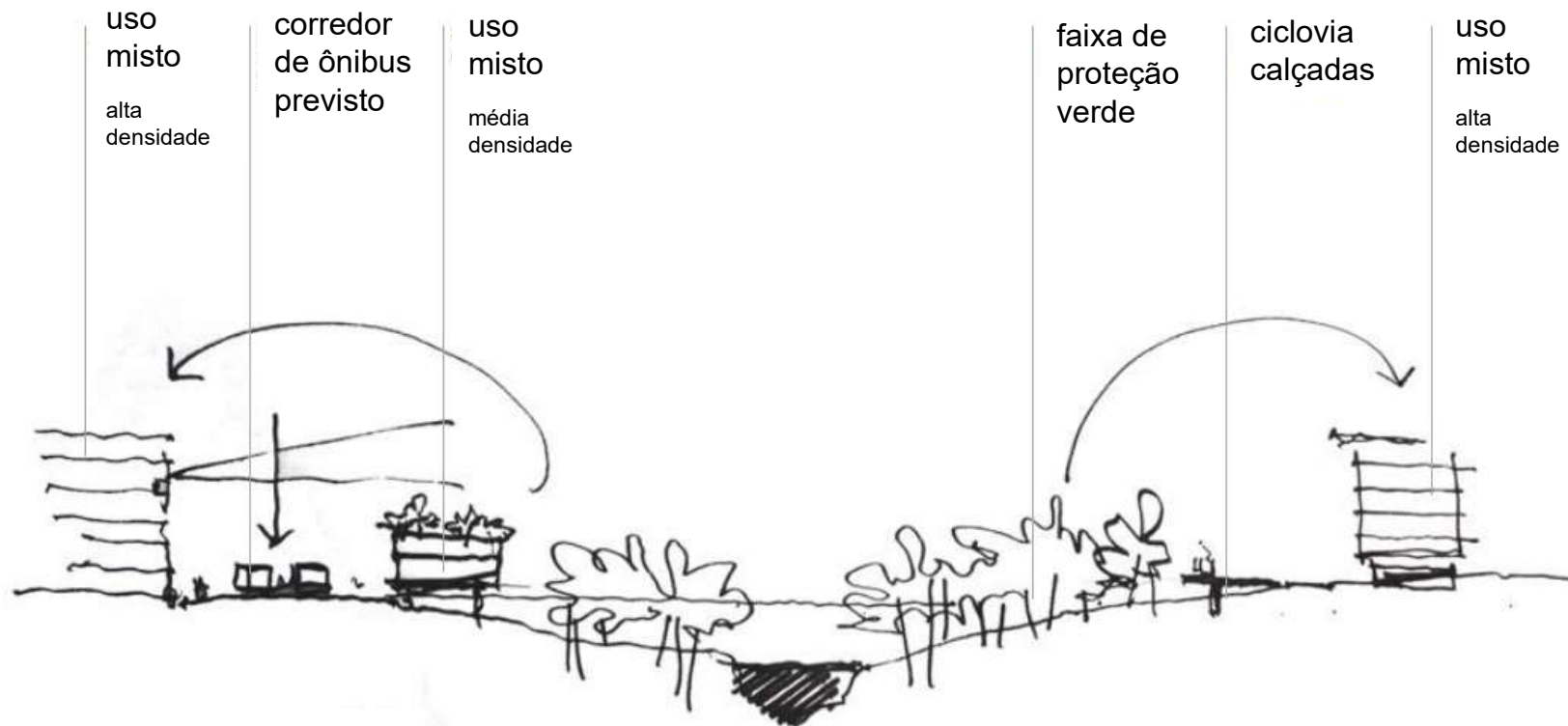
*Monotrilhos construídos sobre córregos, Av. Roberto Marinho. Croqui Renato Anelli, 2013.*

**monotrilho construído sobre com córregos**  
ocupação inadequada



*Corredor ambiental urbano: Estudo de projeto de reurbanização integrada para recuperação do córrego e Área de Preservação Permanente em Eixo de Estruturação da Transformação Urbana. Croqui Renato Anelli, 2013.*

**corredor ambiental urbano**  
ocupação adequada



## corredor ambiental urbano

FONTE: RENATO ANELLI | IAU-USP